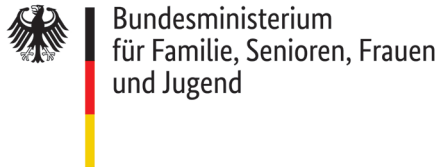


Wir bitten um Anmeldung per Mail unter kontakt@netzwerk-demenz-loerrach.de oder telefonisch unter 07625 91 88 370



Gefördert vom:



Netzwerk Demenz im Landkreis Lörrach
Koordinierungsstelle
Constanze-Weber-Gasse 1
79669 Zell im Wiesental
www.netzwerk-demenz-loerrach.de

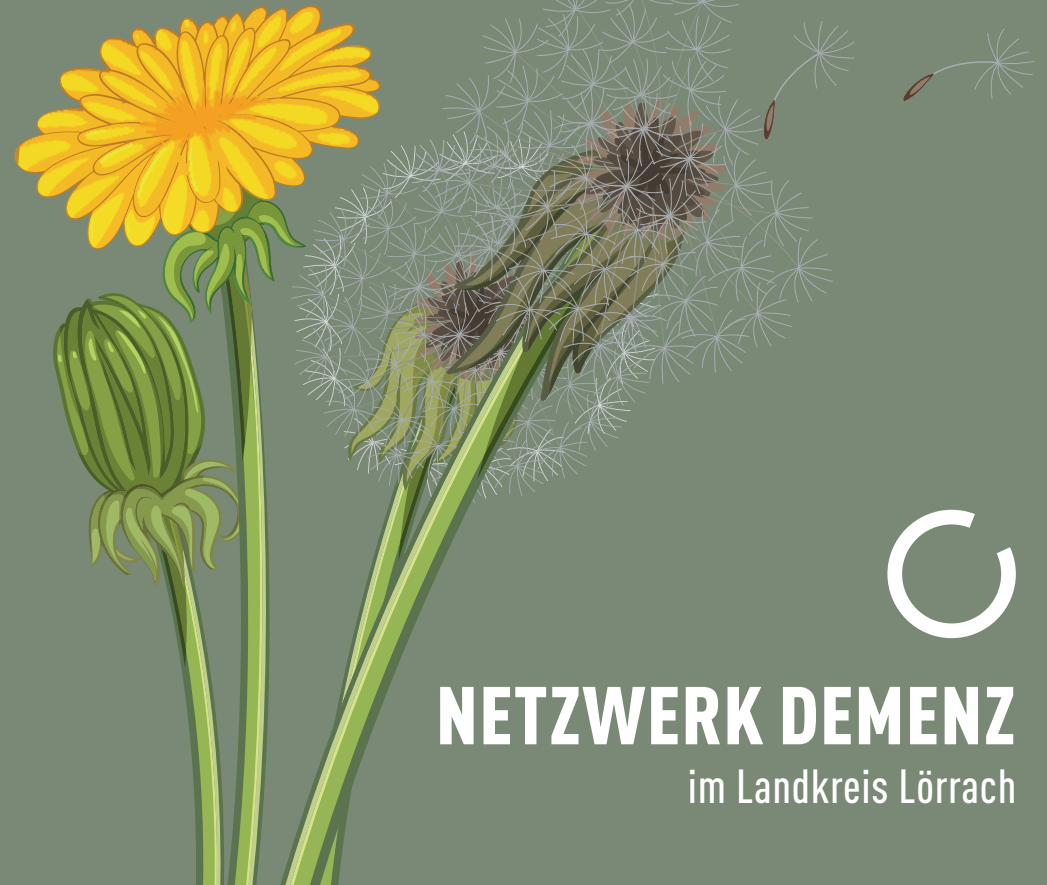
RECHTLICHE BETREUUNG

BEI MENSCHEN MIT DEMENZ

GRUND- UND AUFBAUKURS

26. MAI 2025

09.00 - 12.30 Uhr



NETZWERK DEMENZ
im Landkreis Lörrach

Rechtliche Betreuung bei Menschen mit Demenz

Menschen mit Demenz sind eine der Zielgruppen bei Ihrer Tätigkeit.

Für einen gelingenden Kontakt liegen im Aneignen von Wissen und dem Annähern an das Fremde in der Demenz wichtige Erkenntnisse.

Daher bietet das Netzwerk Demenz im Landkreis Lörrach unterstützend für Sie eine Schulung an. Diese teilt sich auf in Theorie und Praxis.

Im ersten Teil geht es um die Wissensvermittlung zum Krankheitsbild und zur Kommunikation. In der zweiten Hälfte soll das erlernte Wissen über praktische Übungen vertieft werden.

Die Teilnahme ist für Sie kostenfrei!



**WISSEN
SCHAFFT
VERSTÄNDNIS**

Inhalte

- Vermittlung von Grundlagenwissen zum Krankheitsbild
- Wissen zum Umgang und zur Kommunikation mit Menschen mit Demenz
- Aufzeigen von Handlungsmöglichkeiten
- Kennenlernen von regionalen Unterstützungsangeboten

Ziele

- Barrieren abbauen
- Neue empathische Zugangswege erfahren
- Hilfreiche Verhaltensweisen lernen
- Auch in schwierigen Situationen handlungsfähig bleiben

Referentin

Monika Bringe / Diplom-Pädagogin, Versorgungsstrategien für Menschen mit Demenz (M.A.)

Veranstaltungsort

Koordinierungsstelle Netzwerk Demenz
im IKS Institut für Bildung und Management
Constanze-Weber-Gasse 1
79669 Zell i.W.

Termin

Montag, 26. Mai 2025,
09.00 - 12.30 Uhr

